

Comité départemental de suivi de la situation sanitaire CD3S

2 novembre 2020



**PRÉFET
DE VAUCLUSE**

*Liberté
Égalité
Fraternité*



Agence Régionale de Santé
Provence-Alpes
Côte d'Azur



direction des services
départementaux
de l'éducation nationale
Vaucluse



Liberté • Égalité • Fraternité
RÉPUBLIQUE FRANÇAISE

Point de situation épidémiologique

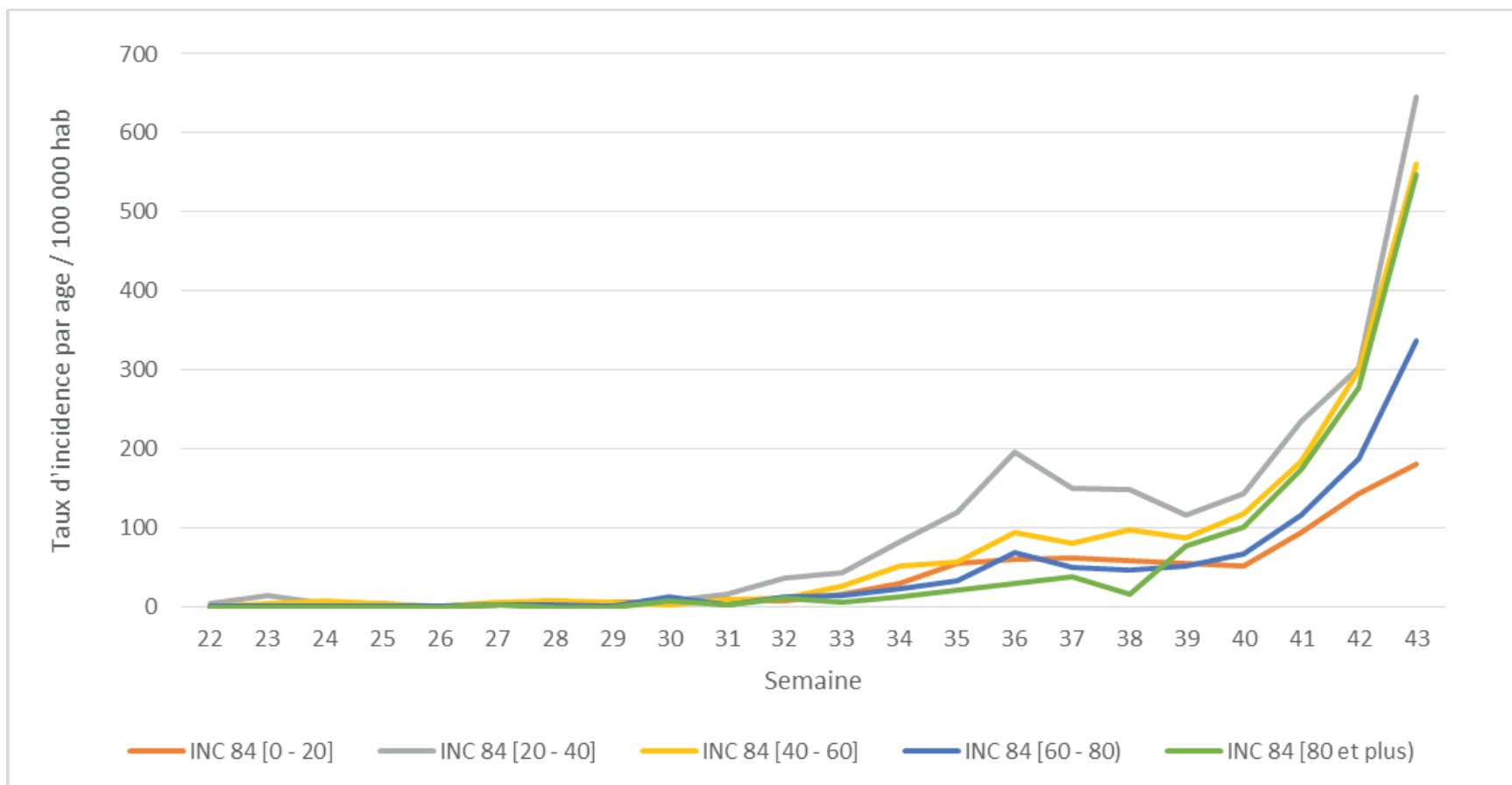
Incidence

(nouveaux cas pendant une semaine)

- La dégradation très préoccupante s'intensifie :
 - Semaine 40 : 96 pour 100 000 habitants
 - Semaine 41 : 158 pour 100 000 habitants
 - Semaine 42 : 236 pour 100 000 habitants
 - Semaine 43 : 423 pour 100 000 habitants
 - Semaine 44 : **664** pour 100 000 habitants (non consolidé)

Le Vaucluse fait partie des 10 départements de France avec les plus forts taux d'incidence devant le 05 et le 13 !!!

Taux d'incidence par âge, par semaine, Vaucluse du 24/05/2020 au 02/11/2020



Point de situation épidémiologique

Clusters

- Un nombre de tests très élevé, à plus de 2190 par jour (sur 6 jours)
- **Un taux de positivité des tests très élevé : 25 %**
une personne testée sur 4 est positive
- **63 clusters** sont actuellement en cours d'investigation par l'Agence régionale de santé PACA, concernant des établissements sanitaires et médico-sociaux, clubs de sports, entreprises et milieux du travail, établissements scolaires.
- **Les cas positifs se répartissent toujours sur tout le département, tous les EPCI ont des incidences supérieures à 300**

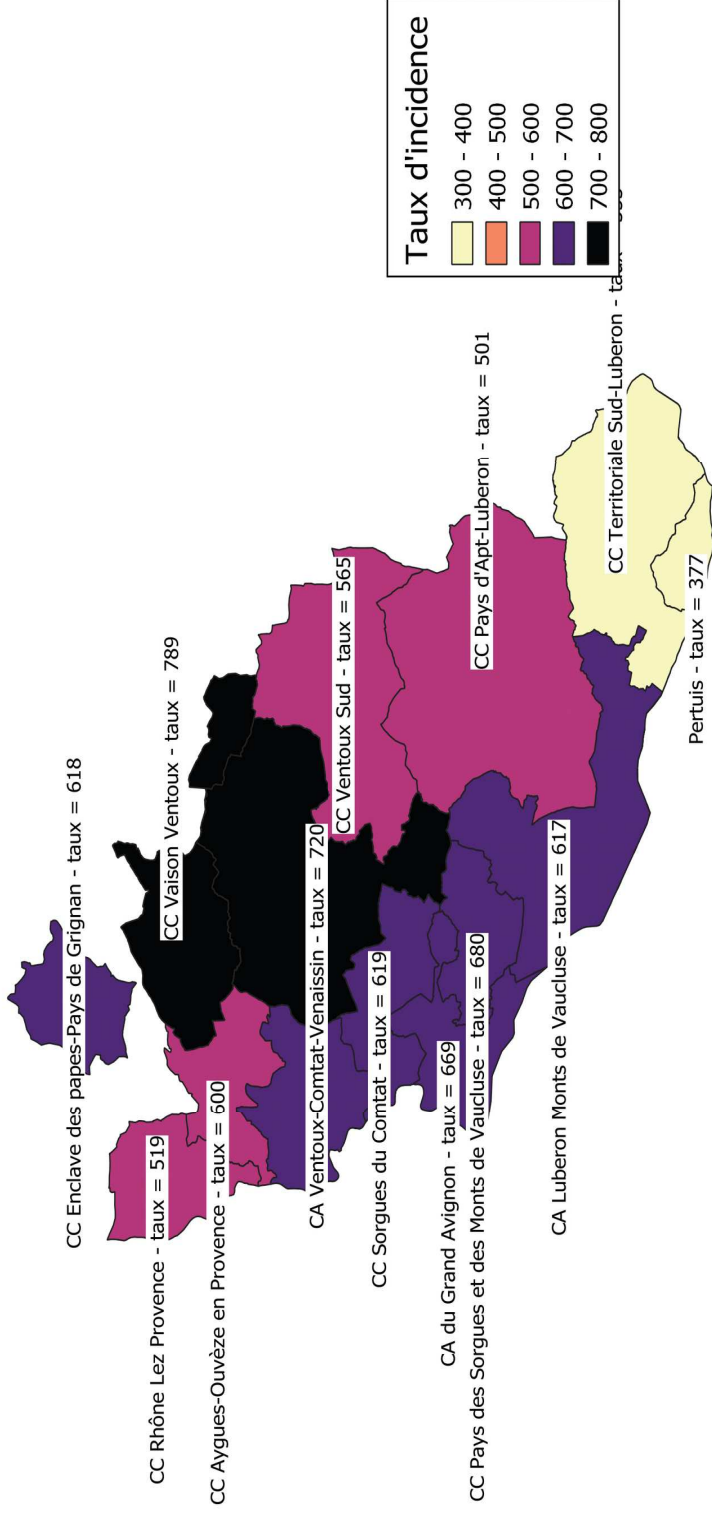
Point de situation épidémiologique

Un virus circulant partout en Vaucluse

Période analysée : 2020-10-24 - 2020-10-30 (semaine glissante)

EPCI	TOUS AGES				65 ANS ET PLUS			
	Tests	Pos	Tx_inc	Tx_pos	Tests	Pos	Tx_inc	Tx_pos
CA du Grand Avignon (COGA)	4708	1296	669	27,5	777	229	561	29,5
CA Ventoux-Comtat-Venaissin (COVE)	1582	501	720	31,7	358	144	849	40,2
CA Luberon Monts de Vaucluse	1748	342	617	19,6	440	77	583	17,6
CC des Sorgues du Comtat	1256	305	619	24,3	177	49	475	27,8
CC du Pays Réuni d'Orange	1175	295	658	25,1	331	86	869	26
CC du Pays des Sorgues et des Monts de Va	934	227	680	24,3	202	49	625	24,3
CC Pays d'Apt-Luberon	759	149	501	19,6	250	53	621	21
CC Territoriale Sud-Luberon	518	89	353	17,1	125	24	432	18,9
CC Rhône Lez Provence	501	124	519	24,8	131	28	513	21,2
CC Enclave des Papes-Pays de Grignan	457	142	618	31,1	76	21	344	28,3
CC Aygues-Ouvèze en Provence (CCAOP)	477	116	600	24,4	87	23	576	26,3
CC Vaison Ventoux	355	132	789	37,3	75	27	518	35,7
CC Ventoux Sud	218	53	565	24,4	56	11	519	20,3
Pertuis	426	95	377	22,3				

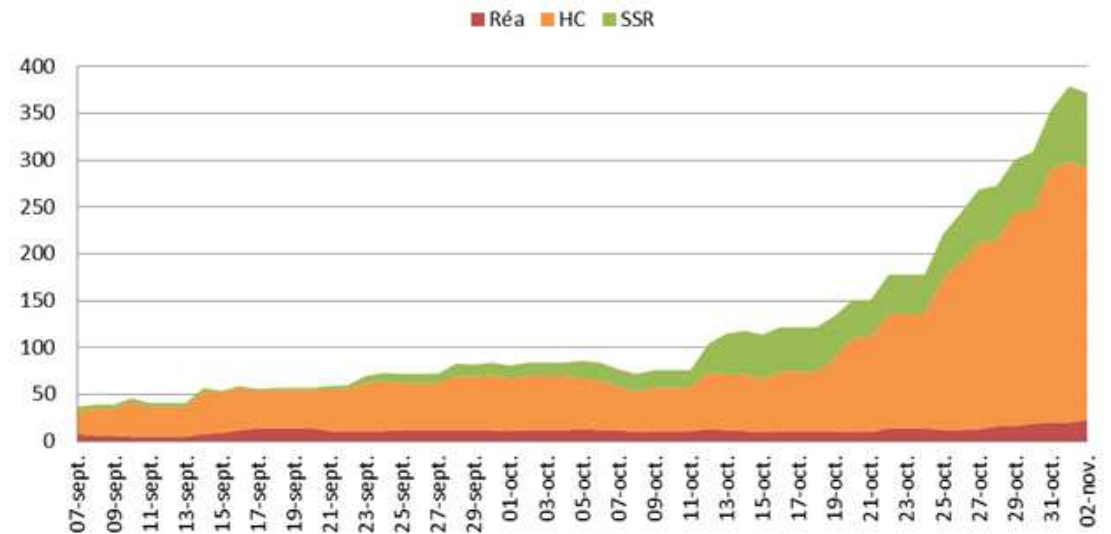
**Taux d'incidence pour 100 000 hab. par EPCI
du 24 au 30 octobre 2020**



Point de situation épidémiologique

- **372 personnes sont hospitalisées (+ 76 depuis lundi) dont 16 en réanimation**, et 81 en soins de suite et réadaptation.
- 5 lits de réanimation supplémentaires ont été ouverts vendredi
- **Une coopération importante est en place entre établissements publics et privés**, pour mettre à disposition du personnel (déprogrammation de chirurgie non urgente à hauteur de 50 %), et ouverture de nouvelles unités de médecine Covid

Hospitalisations Covid-19 en Vaucluse



Point de situation épidémiologique

- **166 décès** en tout depuis le début de l'épidémie => 144 décès au total à l'hôpital (+ **27 depuis vendredi début du nouveau confinement**) et 22 en EHPAD (+ **4 depuis vendredi**)
- **44 décès** à l'hôpital sur la seule semaine 44 ; donc **65 décès** en 2 semaines soit presque 2 fois plus que pendant la 1ère vague

