

Comité départemental de suivi de la situation sanitaire

21 juin 2022



**PRÉFET
DE VAUCLUSE**

*Liberté
Égalité
Fraternité*



FINANCES PUBLIQUES

académie
Aix-Marseille 
direction des services
départementaux
de l'éducation nationale
Vaucluse



○ Point de situation
épidémiologique

○ Vaccination

○ Actualités

○ Mesures de soutien à l'
économie

Comité
départemental de
suivi de la situation
sanitaire
21 juin 2022

Point sur la situation sanitaire dans le département

○ Point de situation
épidémiologique

○ Vaccination

○ Actualités

○ Mesures de soutien à l'
économie

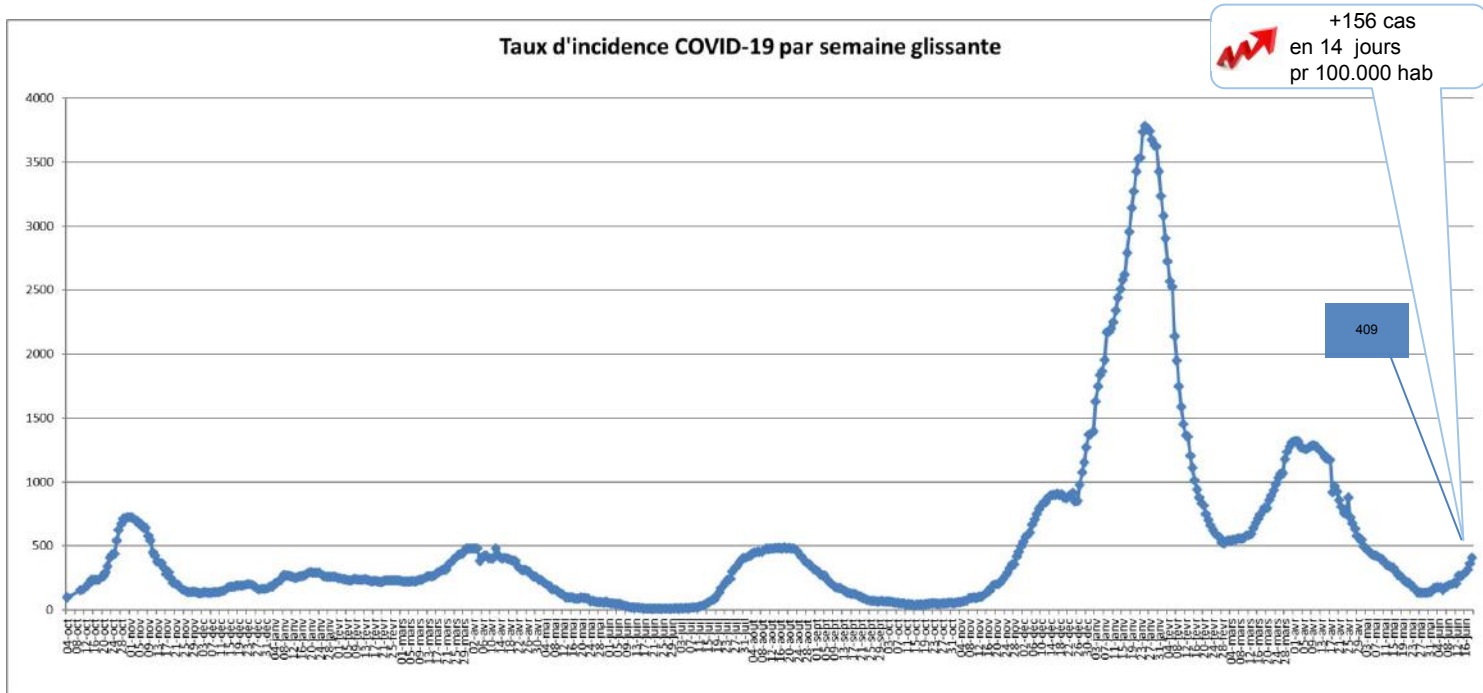
Incidence
(nouveaux cas
pendant une
semaine)

Evolution en Vaucluse du taux d'incidence pour 100 000 habitants :

2021		2022	
Semaine 1 : 265 ↗	Semaine 27 : 24 ↗	Semaine 1 : 2 175 ↗	Semaine 27 :
Semaine 2 : 267 ↗	Semaine 28 : 81 ↗	Semaine 2 : 2 617 ↗	Semaine 28 :
Semaine 3 : 289 ↗	Semaine 29 : 245 ↗	Semaine 3 : 3 534 ↗	Semaine 29 :
Semaine 4 : 258 ↘	Semaine 30 : 407 ↗	Semaine 4 : 3 624 ↗	Semaine 30 :
Semaine 5 : 232 ↘	Semaine 31 : 455 ↗	Semaine 5 : 2 527 ↘	Semaine 31 :
Semaine 6 : 240 ↗	Semaine 32 : 484 ↗	Semaine 6 : 1 352 ↘	Semaine 32 :
Semaine 7 : 221 ↘	Semaine 33 : 483 ↘	Semaine 7 : 816 ↘	Semaine 33 :
Semaine 8 : 230 ↗	Semaine 34 : 364 ↘	Semaine 8 : 568 ↘	Semaine 34 :
Semaine 9 : 221 ↘	Semaine 35 : 267 ↘	Semaine 9 : 548 ↘	Semaine 35 :
Semaine 10 : 266 ↗	Semaine 36 : 169 ↘	Semaine 10 : 594 ↗	Semaine 36 :
Semaine 11 : 317 ↗	Semaine 37 : 120 ↘	Semaine 11 : 798 ↗	Semaine 37 :
Semaine 12 : 436 ↗	Semaine 38 : 73 ↘	Semaine 12 : 1 072 ↗	Semaine 38 :
Semaine 13 : 483 ↗	Semaine 39 : 70 ↘	Semaine 13 : 1 318 ↗	Semaine 39 :
Semaine 14 : 404 ↘	Semaine 40 : 49 ↘	Semaine 14 : 1 286 ↘	Semaine 40 :
Semaine 15 : 397 ↘	Semaine 41 : 40 ↘	Semaine 15 : 1 174 ↘	Semaine 41 :
Semaine 16 : 364 ↘	Semaine 42 : 51 ↗	Semaine 16 : 750 ↘	Semaine 42 :
Semaine 17 : 275 ↘	Semaine 43 : 56 ↗	Semaine 17 : 550 ↘	Semaine 43 :
Semaine 18 : 178 ↘	Semaine 44 : 72 ↗	Semaine 18 : 420 ↘	Semaine 44 :
Semaine 19 : 98 ↘	Semaine 45 : 106 ↗	Semaine 19 : 333 ↘	Semaine 45 :
Semaine 20 : 89 ↘	Semaine 46 : 202 ↗	Semaine 20 : 211 ↘	Semaine 46 :
Semaine 21 : 59 ↘	Semaine 47 : 359 ↗	Semaine 21 : 174 ↘	Semaine 47 :
Semaine 22 : 44 ↘	Semaine 48 : 605 ↗	Semaine 22 : 201 ↗	Semaine 48 :
Semaine 23 : 22 ↘	Semaine 49 : 841 ↗	Semaine 23 : 253 ↗	Semaine 49 :
Semaine 24 : 11 ↘	Semaine 50 : 901 ↗	Semaine 24 : 409 ↗	Semaine 50 :
Semaine 25 : 11 →	Semaine 51 : 848 ↘	Semaine 25 :	Semaine 51 :
Semaine 26 : 13 ↗	Semaine 52 : 1 395 ↗	Semaine 26 :	Semaine 52 :

- Point de situation épidémiologique
- Vaccination
- Actualités
- Mesures de soutien à l'économie

Courbe Taux d'incidence Vaucluse (Semaine 24)



○ Point de situation
épidémiologique

○ Vaccination

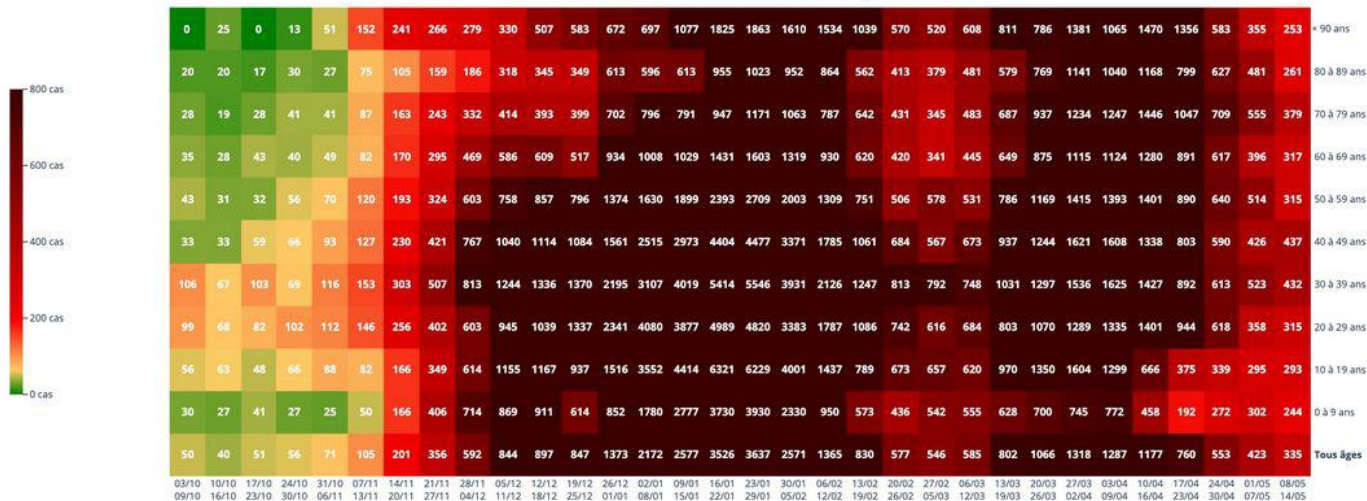
○ Actualités

○ Mesures de soutien à l'
économie



COVIDTRACKER

Taux d' incidence du Covid19 en fonction de l'âge • **Dép. 84**



Lecture : une case correspond au taux d' incidence pour une tranche d'âge (à lire à droite) et à une date donnée (à lire en bas).
Du rouge correspond à un taux d' incidence élevé. Date : 20 mai - Source : @GuillaumeRozier covidtracker.fr - Données : Santé publique France

Point de situation
épidémiologique

Vaccination

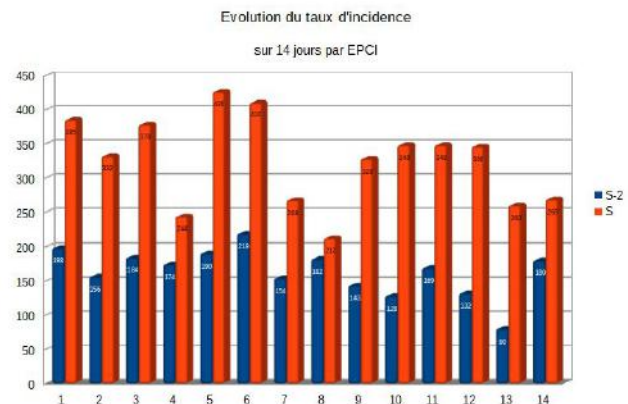
Actualités

Mesures de soutien à l'
économie

Les chiffres par EPCI

Période analysée : 2022-S24	TOUS AGES				65 ANS ET PLUS			
	TEST	POS	INC	TX POS	TEST	POS	INC	TX POS
CA du Grand Avignon (COGA)	3523	739	385	21,0%	927	172	422	18,6%
CA des Sorgues du Comtat	808	162	332	20,1%	209	39	374	18,5%
CA Luberon Monts de Vaucluse	1084	211	378	19,5%	305	48	362	15,7%
CA Ventoux-Comtat-Venaissin (COVE)	1035	172	244	16,6%	341	49	289	14,4%
CC Aygues-Ouvèze en Provence (CCAOP)	327	82	426	25,0%	98	30	749	30,4%
CC du Pays des Sorgues et des Monts de Vaucluse	614	138	410	22,5%	172	34	433	19,7%
CC du Pays Réuni d'Orange	651	120	268	18,4%	180	30	304	16,7%
CC Enclave des Papes-Pays de Grignan	323	50	212	15,6%	108	24	392	22,7%
CC Pays d'Apt-Luberon	1086	201	328	18,5%	384	68	402	17,7%
CC Rhône Lez Provence	418	83	348	19,9%	110	18	340	16,7%
CC Territoriale Sud-Luberon	377	87	348	23,1%	99	17	315	17,4%
CC Vaison Ventoux	264	61	346	23,1%	104	25	478	23,6%
CC Ventoux Sud	115	25	260	21,4%	37	4	190	11,1%
Pertuis	348	55	269	15,7%	110	9	202	8,0%

EPCI		Evolution du tx d'incidence sur 14 jours	
1	CA du Grand Avignon (COGA)	94,44 %	↕
2	CA Ventoux-Comtat-Venaissin (COVE)	112,82 %	↕
3	CA Luberon monts de Vaucluse	105,43 %	↕
4	CC des Sorgues du Comtat	40,23 %	↕
5	CC du Pays Réuni d'Orange	124,21 %	↕
6	CC du Pays des Sorgues et des Monts de Vaucluse	87,21 %	↕
7	CC Pays d'Apt-Luberon	74,03 %	↕
8	CC Territoriale Sud Luberon	16,48 %	↕
9	CC Rhône Lez Provence	129,37 %	↕
10	CC Enclave des Papes - Pays de Grignan	171,88 %	↕
11	CC Aygues-Ouvèzes en Provence (CCAOP)	105,92 %	↕
12	CC Vaison Ventoux	162,12 %	↕
13	CC Ventoux Sud	225,00 %	↕
14	Pertuis	49,44 %	↕



Point de situation
épidémiologique

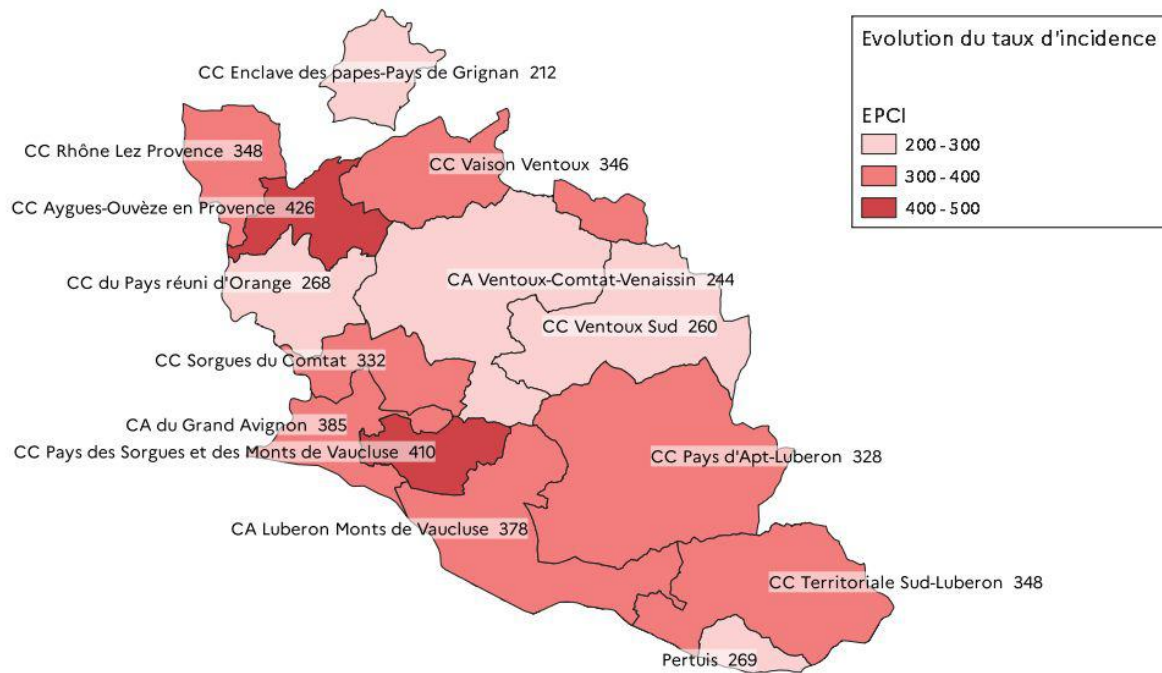
Vaccination

Actualités

Mesures de soutien à l'
économie



Taux d'incidence pour 100 000 hab. par EPCI du lundi 13 au dimanche 19 juin 2022



Taux d'incidence départemental pour la semaine 24 : 409

Cartographie du taux d'incidence par EPCI

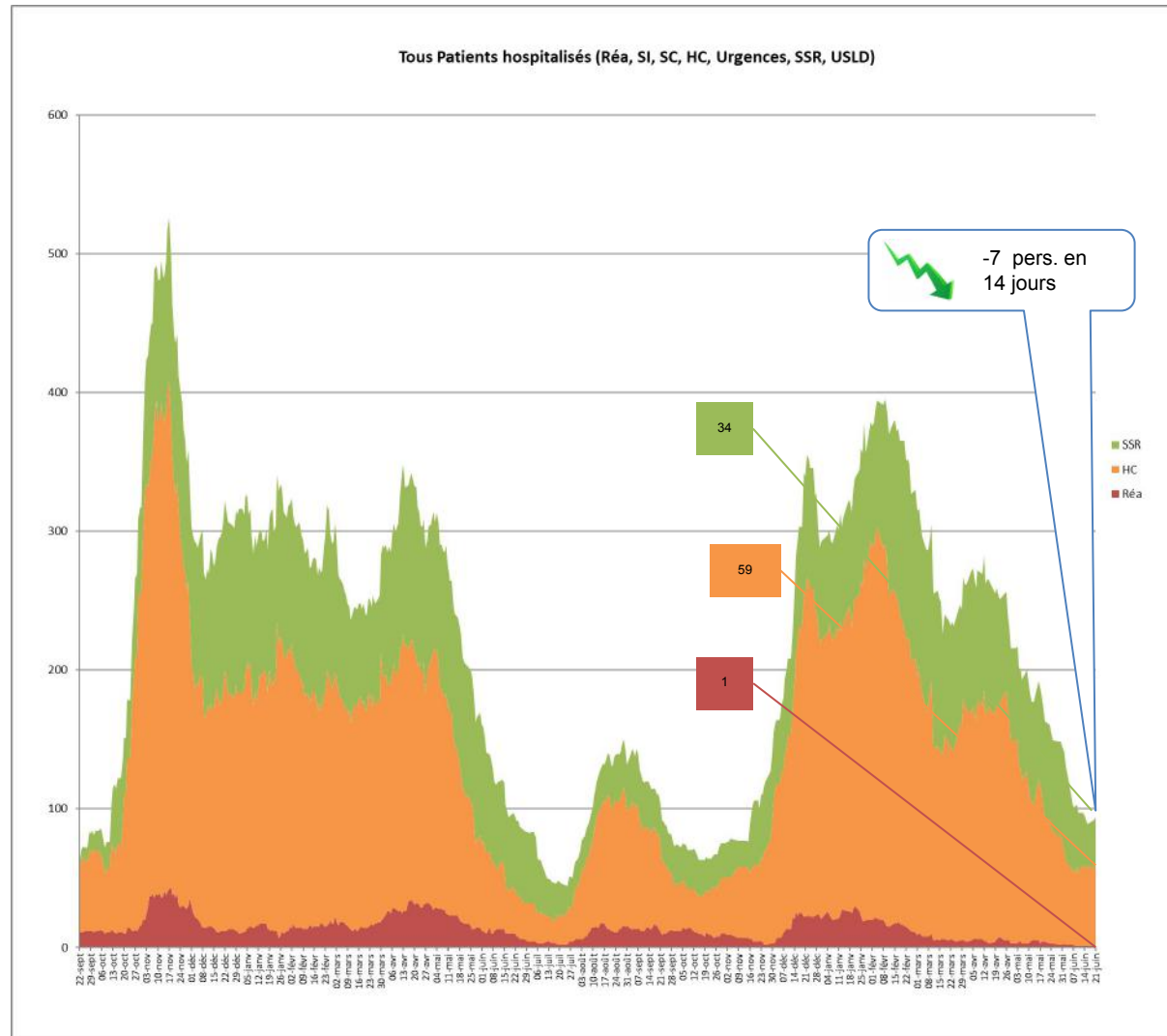
Point de situation épidémiologique (Semaine 24)

Données arrêtées sur les extractions réalisées le
21/06/2022 à 12h04

Rappel : Le pic du nombre de personnes
hospitalisées pour Covid a eu lieu le **17 novembre
2020**, avec **526 personnes hospitalisées**.

Aujourd'hui 94 personnes sont hospitalisées
dont :

- **1** en réanimation et soins intensifs (moyenne d'
âge 57 ans, **0 patient vacciné**)
→ **-1 personne en 14 jours** ;
- **59** en hospitalisation conventionnelle
→ **+5 personnes en 14 jours** ;
- **34** en soins de suite et réadaptation
→ **-11 personnes en 14 jours** ;

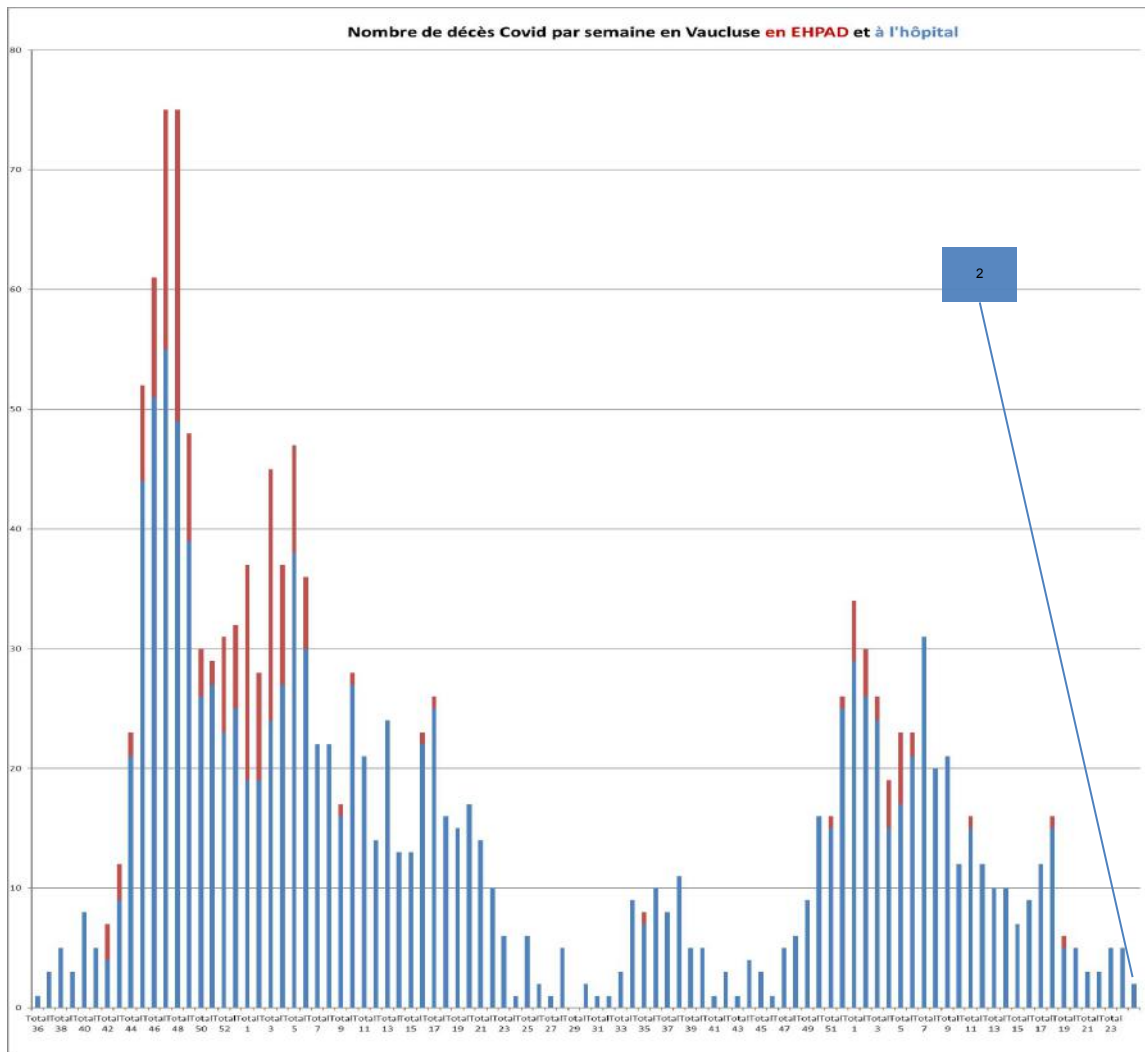


Point de situation épidémiologique (semaine 24)

Données arrêtées sur les extractions
réalisées le 21/06/2022 à 12h04

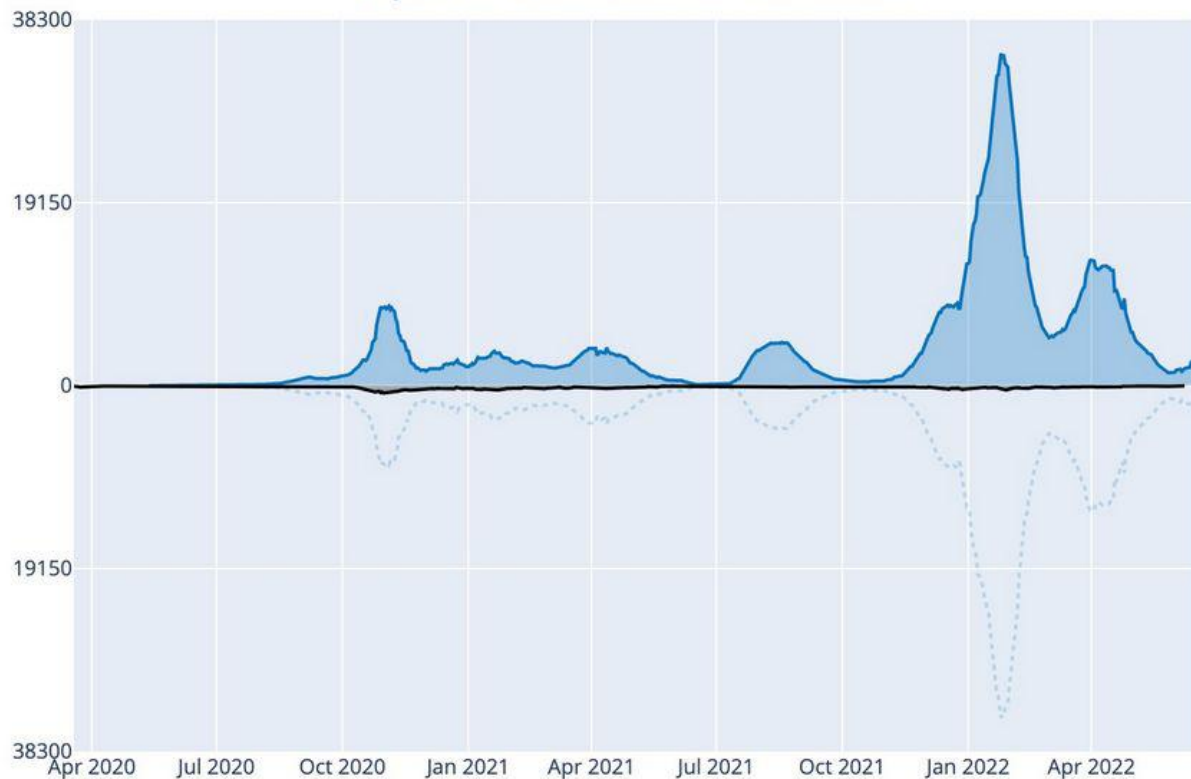
1 602 décès en tout depuis
le début de l'épidémie (+ décès
en 7 jours) :

- **1 388 décès au total à l'hôpital**, dont 2 la semaine 24 ;
- **214 en EHPAD**, (données S24 en cours de consolidation)



Cas vs. Décès hospitaliers - Vaucluse

Cas pour 100 000 habitants et décès hospitaliers avancés de 12 j. pour 50 Millions d'habitants
20 juin 2022 - @GuillaumeRozier - covidtracker.fr



— Cas pour 100 k
- - - Miroir des cas
— Décès hospitaliers décalés de 12 j. pour 50 Mio

○ Point de situation épidémiologique

○ Vaccination

○ Actualités

○ Mesures de soutien à l'économie



COVIDTRACKER

○ Point de situation
épidémiologique

○ Vaccination

○ Actualités

○ Mesures de soutien à l'
économie

Comité
départemental de
suivi de la situation
sanitaire
21 juin 2022

VACCINATION

Point de situation
épidémiologique

Vaccination

Actualités

Mesures de soutien à l'
économie

ÉTAT DES
LIEUX



VACCINATION - VAUCLUSE

Cumul 1ère dose	% population générale	Niveau national
-----------------	-----------------------	-----------------

427 788	76.3%	81.1%
----------------	--------------	--------------

Cumul 2nde dose	% population générale	Niveau national
-----------------	-----------------------	-----------------

421 874	75.2%	79.8%
----------------	--------------	--------------

Cumul dose de rappel	% population générale	Niveau national
----------------------	-----------------------	-----------------

309 372	55.1%	59.7%
----------------	--------------	--------------

Données Géodes - Santé publique France au 16/06/2022

○ Point de situation
épidémiologique

○ Vaccination

○ Actualités

○ Mesures de soutien à l'
économie

Comité
départemental de
suivi de la situation
sanitaire
21 juin 2022



**PRÉFET
DE VAUCLUSE**

*Liberté
Égalité
Fraternité*

ACTUALITE

Point de situation
épidémiologique

Vaccination

Actualités

Mesures de soutien à l'
économie

Festival d'Avignon

Mobilisation des professionnels de santé

VACCINATION

- ouverture d'un centre de vaccination et de dépistage
- dans les locaux de l'université Sainte Marthe (intra-muros)
- ouvert du 7 au 29 juillet 2022
- du lundi au vendredi (interruption du dispositif les 14 et 15 juillet)
- de 10h à 14h

Festival
d'Avignon



Point de situation
épidémiologique

Vaccination

Actualités

Mesures de soutien à l'
économie

Festival
d'Avignon

Festival d'Avignon Mobilisation des professionnels de santé



DÉPISTAGE

- Mobilisation des laboratoires d'analyse et des pharmacies d'officines (cartographie en cours d'élaboration - flyer sera diffusé à l'issue)
- 1 numéro dédié aux professionnels du spectacle pour un dépistage prioritaire auprès du laboratoire Bioaxiome : **06 42 92 58 13** (cette ligne sera opérationnelle dès le 27 juin jusqu'au 30 juillet prochain)



TENIR
Ensemble



FACE AU VIRUS, CHAQUE GESTE COMPTE.

